

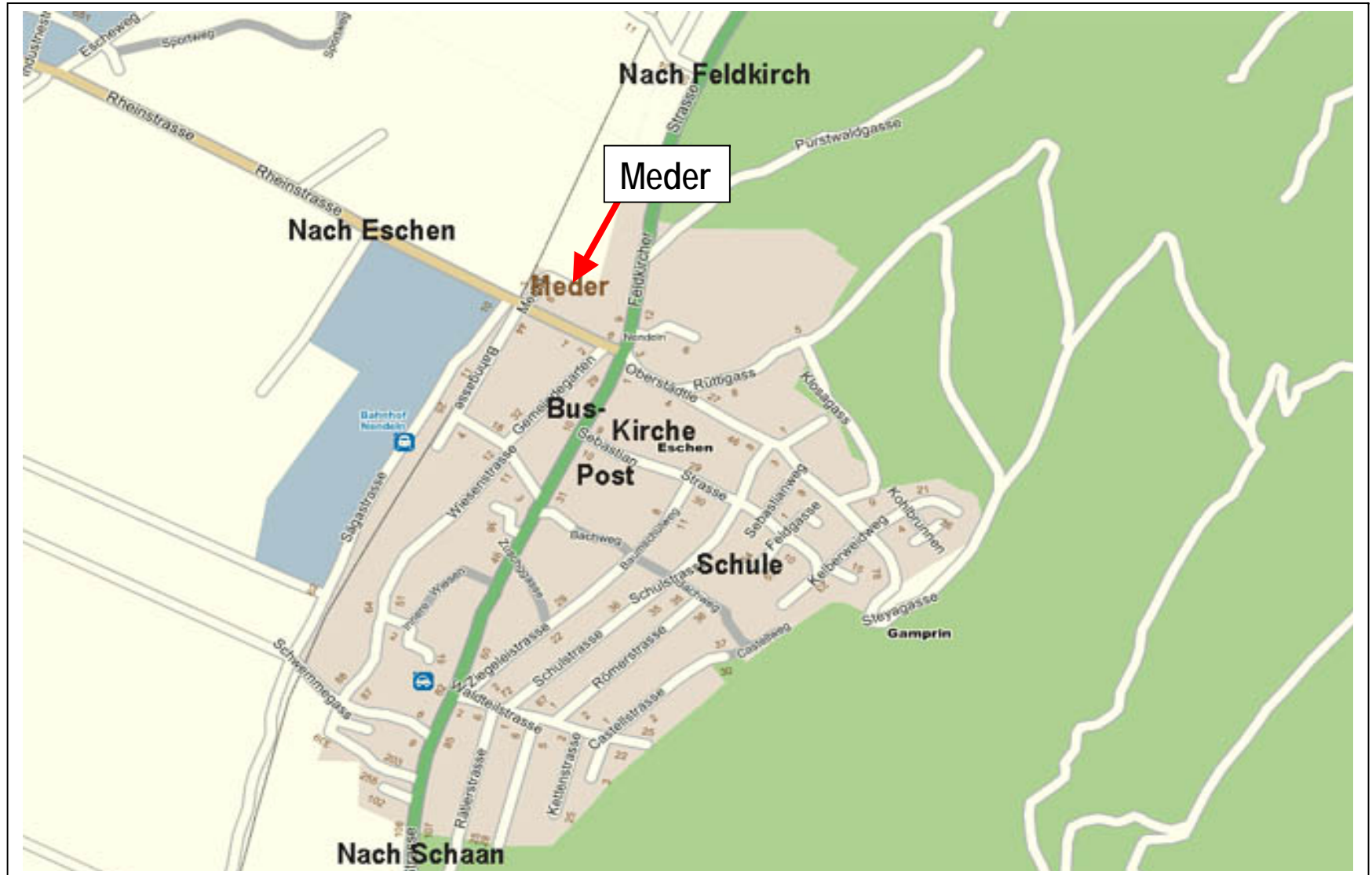
"MEDER" NENDELN



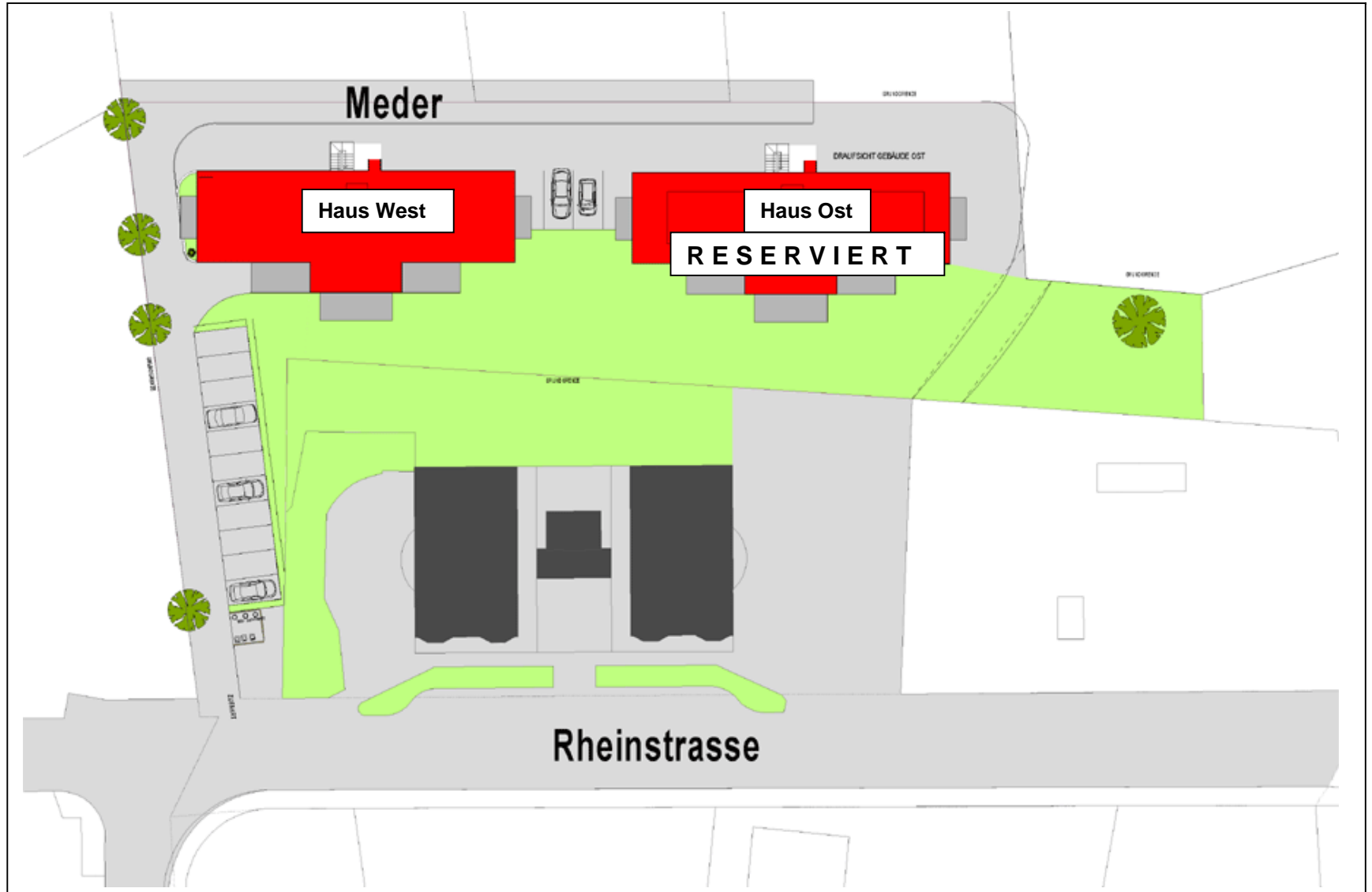
Generalunternehmung: Kranz & Partner AG, Triesen – Tel.:+423 399 40 50 – www.lie-haus.li - Arch.Büro: Marxer & Partner AG, Triesen

lie-haus[®]
FIXER PREIS - FIXER TERMIN

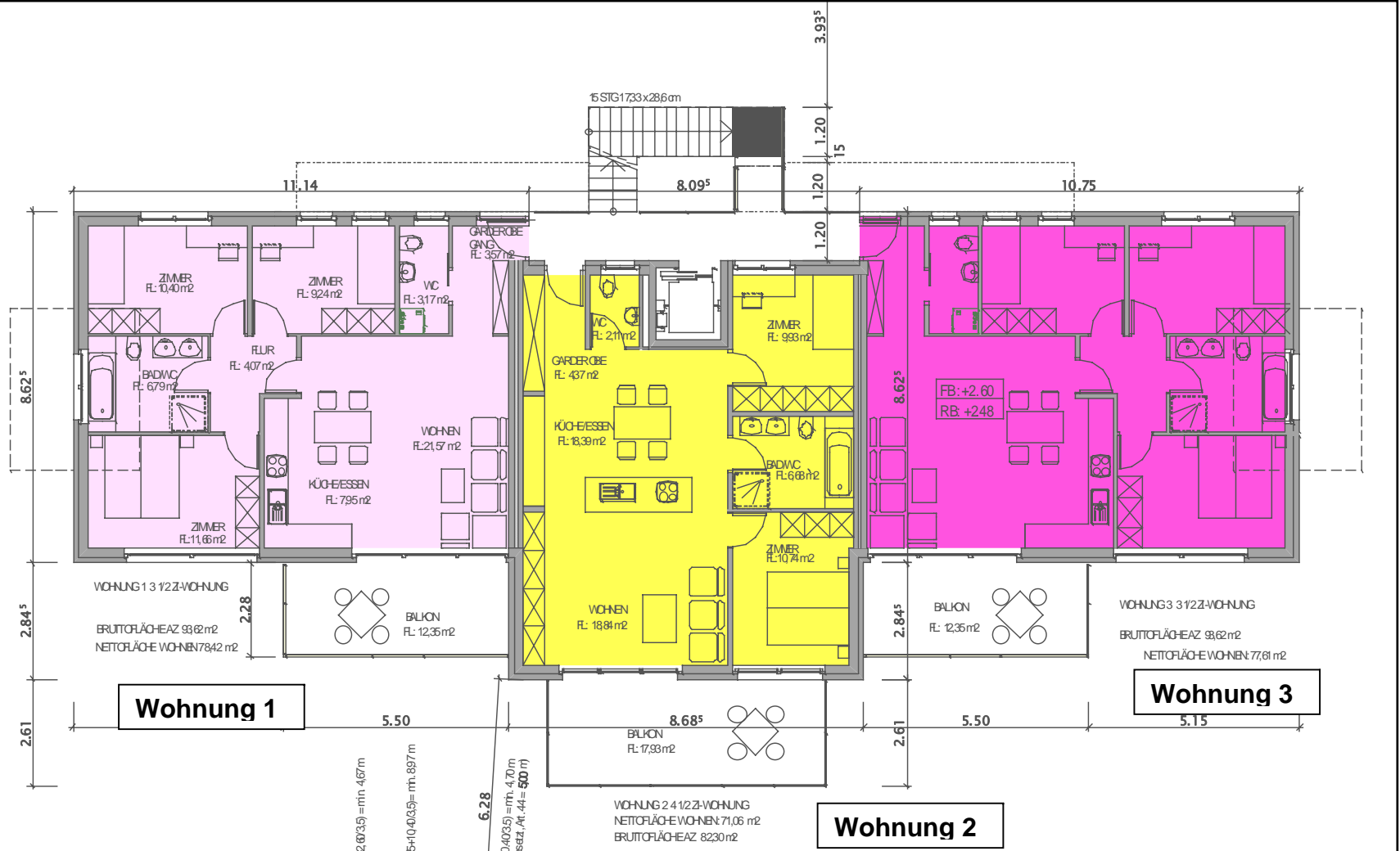
"MEDER" NENDELN



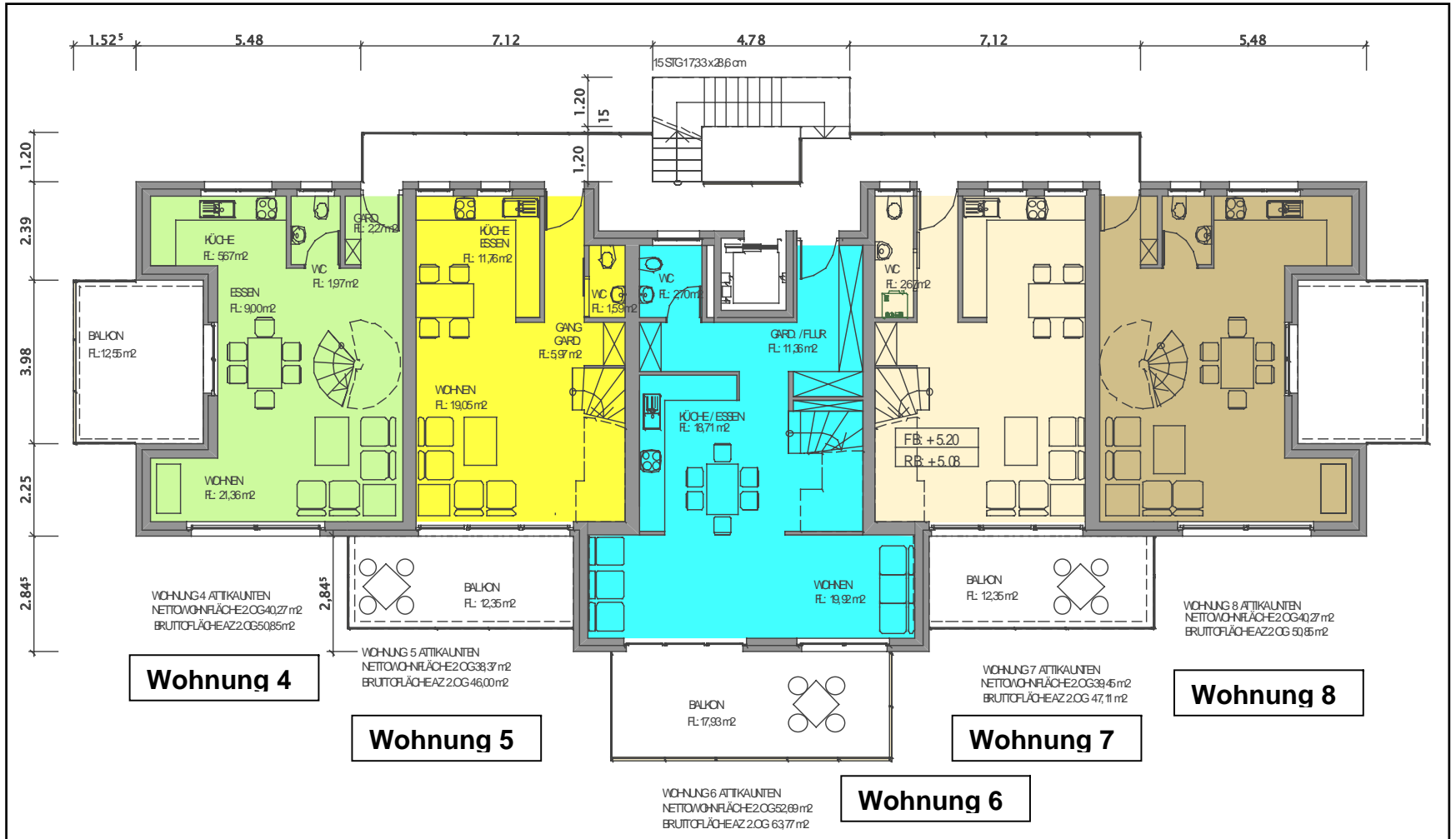
"MEDER" NENDELN



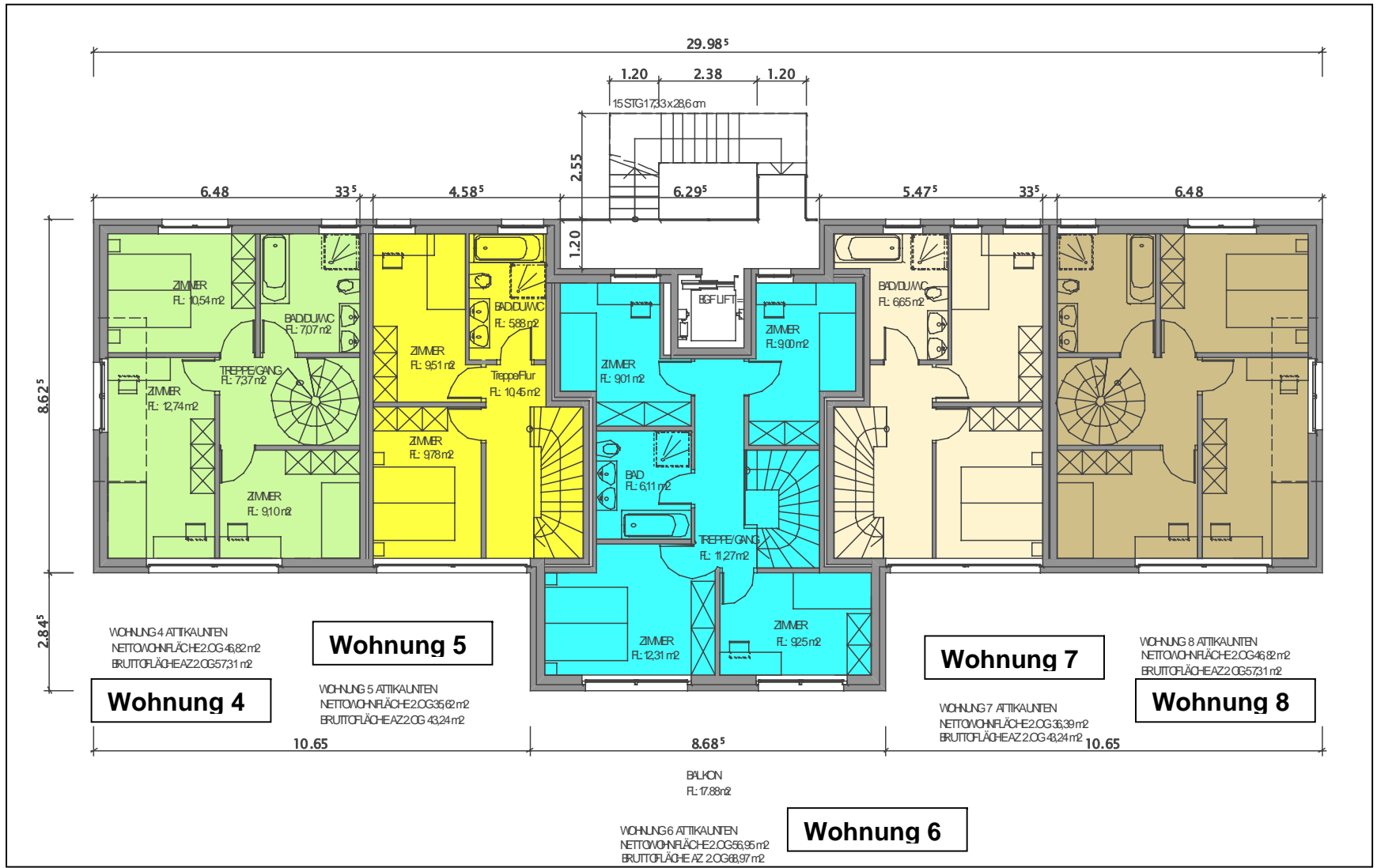
"MEDER" NENDELN



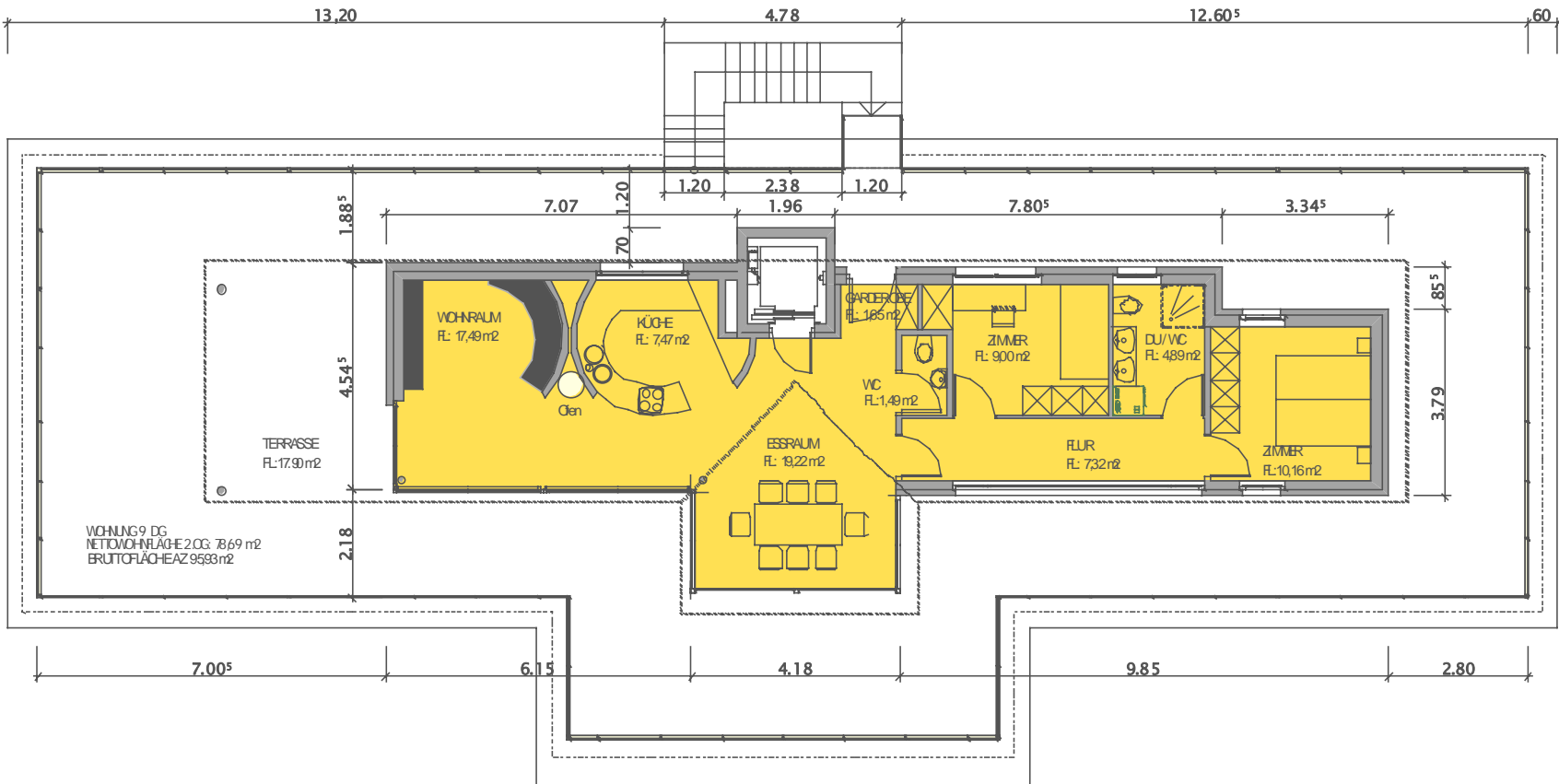
"MEDER" NENDELN



"MEDER" NENDELN

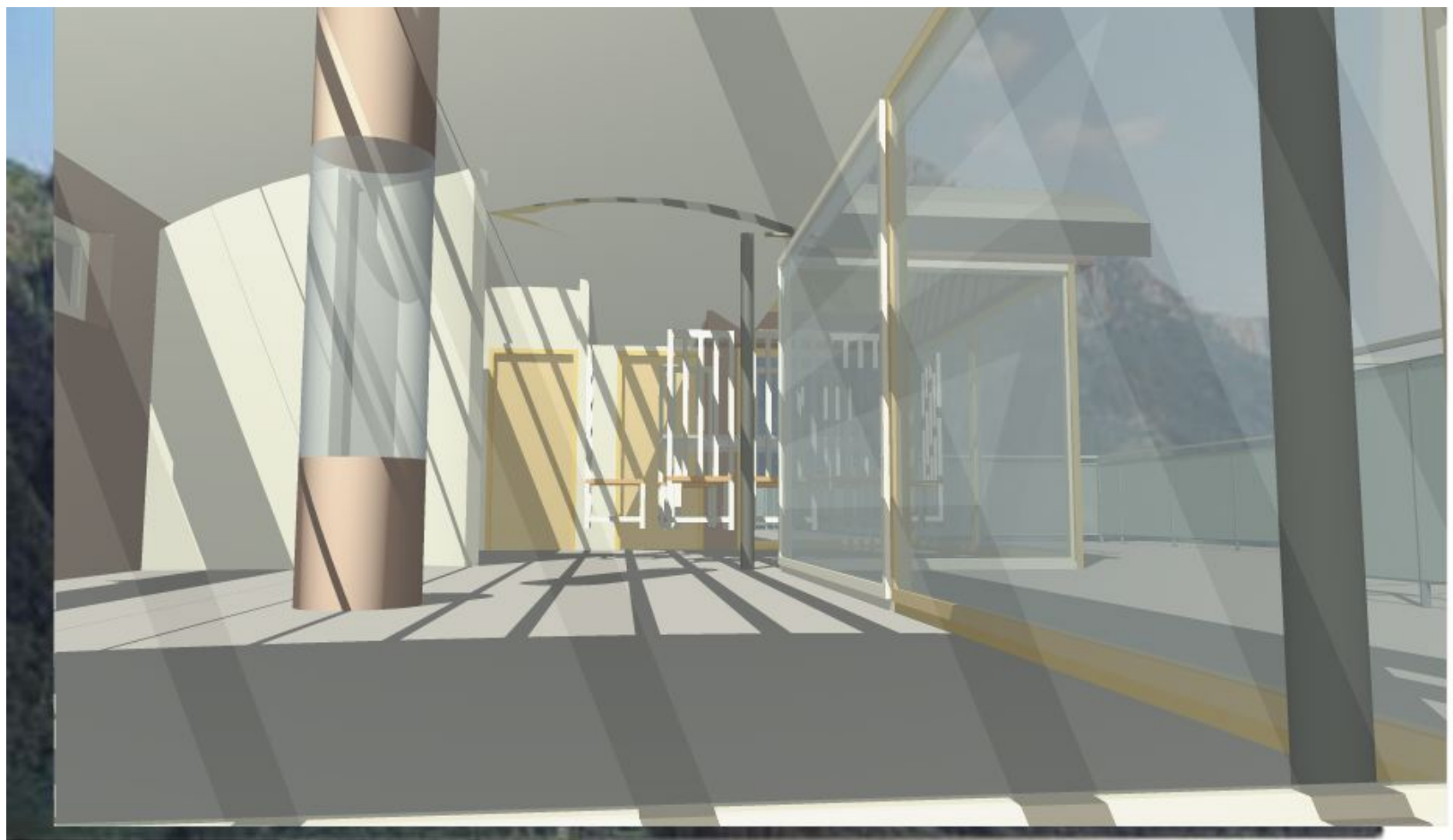


"MEDER" NENDELN



Wohnung 9

"MEDER" NENDELN



Lichtdurchflutete Räume. Schön, hell, grosszügig !

"MEDER" NENDELN



"MEDER" NENDELN

STWE-Nr.	BGF - Fläche		Wertquote		Netto-Wohnfläche		Gesamt-Kost.	Bemerkungen
1	93.62	m2	104	/ 1000	78.4	m2	CHF 452'850	3 ½ Zi. Wohn. –optional als 4 ½ -Zi. möglich
2	82.3	m2	92	/ 1000	71.0	m2	CHF 398'094	3 ½ Zi. Wohnung
3	93.62	m2	104	/ 1000	78.4	m2	CHF 452'850	3 ½ Zi. Wohn. –optional als 4 ½ -Zi. möglich
4	108.16	m2	121	/ 1000	87.1	m2	CHF 523'181	4 ½ Zi. Maisonette
5	89.24	m2	100	/ 1000	74.0	m2	CHF 431'663	3 ½ Zi. Maisonette
6	132.74	m2	148	/ 1000	109.6	m2	CHF 598'000	5 ½ -Zi. Maisonette
7	90.35	m2	101	/ 1000	75.8	m2	CHF 437'032	3 ½-Zi. Maisonette
8	108.16	m2	121	/ 1000	87.1	m2	CHF 523'000	4 ½-Zi. Maisonette
9	98.09	m2	109	/ 1000	78.7	m2	CHF 885'000	3 ½ -Zi. Attikawohnung

Voraussichtliche Verkaufspreise (noch in Kalkulation)

"MEDER" NENDELN

Baubeschrieb:

Foundation / Untergeschoss:

Foundation (voraussichtlich Pfahlfundation) mit armierter Beton-Fundamentplatte nach Angabe Bauingenieur. Umfassungswände Beton oder Kalksandstein.

Ausbau Untergeschoss:

Untergeschoss Betondecken mit Polystyrol-Einlagen. Innenwände aus Kalksandsteinen. Kellerböden Zementüberzüge.

Rohbau:

Geschossdecken Beton – Stärke nach Angabe Ing. – Aussenwände mit Backsteinmauerwerk und Aussenwärmedämmung verputzt. Wohnungstrennwände 2 –schalig. Zwischenwände in Wohnungen mit Backstein 12,5 oder 15cm nach Statik. Innenwände in Wohnungen mit Grundputz und Abrieb – weiss. Schalldämmende, schwimmende Zement-Unterlagsböden mit 4cm Trittschalldämmung.

Garagenplätze:

Jede Wohnung hat einen separaten Garagenplatz (Ged. Unterstellplatz). Optional ist es möglich eine geschlossene Garage mit Garagentor auszuführen. Ebenso hat jede Wohnung einen separaten Keller.

Haupteingang:

Alu-Türen mit farbig einbrennlackierten, wärme gedämmten Profilen und Wärmedämmglas. Briefkastenanlage in Aluminium, farbig einbrennlackiert. Hauszugang von aussen mit Lift ab Haupteingang erschlossen oder durch Aussentreppe und offene Laubengänge.

Fenster:

Kunststoff-Fenster mit wärme gedämmten Kunststoffprofilen (Farbe weiss) mit Stahlrohreinlagen. Wärmeschutzglas $k = 1,1W/m^2K$

Sonnenschutz:

Verbund-Raffstoren mit Handantrieb in allen bewohnten Räumen. Lamellen farbig einbrennlackiert (weiss) oder eventuell alufarbig (natur), Führungs- und Endschienen Aul eloxiert. Elektroantrieb als Option.

Heizungsanlage:

Zentrale Energieerzeugung mit Gas für Fussbodenheizung und Warmwasseraufbereitung. Bodenheizung in allen Wohnungen. Wärmemessung ab Hauptstrang für individuelle Kostenaufteilung. Raumthermostaten in allen Wohn- und Schlafräumen. Separates Steuergerät für die Heizung der ganzen Wohnung.

"MEDER" NENDELN

Lüftungsanlagen:

Ventillator in innenliegenden WC's. Steuerung über separaten Schalter.

Sanitäranlage:

Warmwasseraufbereitung – individuelle Messung des Verbrauchs. Sanitärapparate gem. separater Apparatliste.

Aufzugsanlagen:

Aufzug für 6 Personen, mit Rollstuhl befahrbar.

Treppenanlage:

Aussen-Treppe betoniert mit Ueberzug. Treppengländer mit Handlauf.

Balkone:

Balkone Beton mit Ueberzug oder abgeglättet. Balkongeländer in feuerverzinkten Stahl einbrennlackert.

Türen:

Wohnungseingangstüren / als Aussentüren ausgeführt. Mit Gummidichtungen, Dreipunkt-Verriegelung, Sicherheitsschloss. Innentüren Holz-Futter und Verkleidung, Türblatt mit Vollspan, schwellenlos. Beschläge Glutz oder gleichwertiges Produkt.

Umgebung:

Gemäss bewilligtem Baueingabeplan. Eingangsbereich Cementstein-Pflästerung, Zufahrten und Parkplätze mit Asphaltbelag. Grünflächen mit Rasen.

Ausbau Nebenräume:

Böden: Abgeglätteter Betonüberzug, Wände Beton oder KS-Mauerwerk, Decke Polystyrol.

Ausbau Wohn- und Schlafzimmer:

Durchgehende einheitliches Laminat oder Fliesenbelag. (CHF 85.- /m2)inkl. Sockel. Wände: Abrieb: weiss Edelputz. Decken: Abrieb weiss Edelputz.

Küche:

Böden: Steinzeugplatten (85.- / m2). Decken : Abrieb mit Edelputz weiss. Preis für Küche inkl. Geräte: CHF 16'000.-.

Bad / Dusche / WC:

Böden: Steinzeugfliesen CHF 85.-/m2. Wand: Keramische Platten CHF 85.-/m2 bis 1.60m Höhe, oberhalb verputzt mit Edelputz weiss. Decken: Edelputz weiss.

"MEDER" NENDELN

Elektro / Multimedia:

Separate Verteilung. Deckenleuchtenanschlüsse, Schalter und Steckdosen grosszügig ausgelegt (Apparateplan). Telefon Anschluss ISDN tauglich und TV Anschluss im Wohnzimmer und Elternschlafzimmer. Multimedia-Leerrohre in alle Schlafzimmer. Sonnerie mit Gegensprechanlage.

Aenderungswünsche / Optionen:

Aenderungswünsche der Käufer sind innerhalb der Wohnungen in Absprache mit den Architekten möglich.

Wohnungsvarianten:

Je nach Wohnung liegen auch Varianten z.B. für 4 ½ -Zi. Wohnung anstelle 3 ½ - Zi. Wohnung vor.